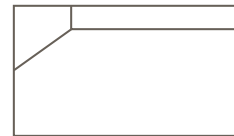


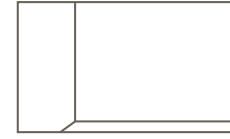
Índice A-Z

Index A-Z

B	
Baltic	012
D	
Deco Marmi	022
Dolomiti	014
L	
Laurent	016
Liem Black	018
M	
Massa	020
Matt	026
N	
Noir	034



B	
Baltic Brillo	054
Baltic Pulido	048
D	
Dolomiti Brillo	055
Dolomiti Pulido	050
L	
Liem Black	042
M	
Massa Brillo	056
Massa Pulido	052
N	
Noir	040

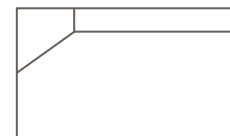


Índice de formatos

Index by size

59,6 cm x 150 cm	
Baltic	012
<i>Baltic Bookmatch</i>	012
Deco Marmi	022
<i>Cubik Marmi</i>	022
<i>Trenza Marmi</i>	022
Dolomiti	014
<i>Dolomiti Bookmatch</i>	014
Laurent	016
<i>Laurent Bookmatch</i>	016
Liem Black	018
Massa	020
<i>Massa Bookmatch</i>	020
Matt	026
<i>Deco Matt Hidráulico</i>	026
<i>Deco Matt Line</i>	026
<i>Deco Matt London</i>	026
<i>Deco Matt Spiga</i>	026

45 cm x 120 cm	
Noir	034
<i>Spiga Noir</i>	034



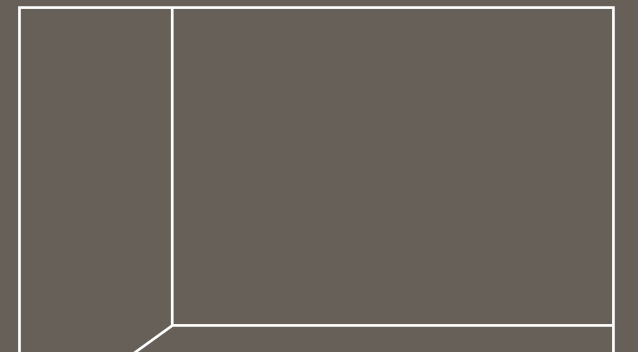
120 cm x 120 cm	
Noir	040
118,7 cm x 118,7 cm	
Baltic Pulido	048
Dolomiti Pulido	050
Massa Pulido	052
58,6 cm x 118,7 cm	
Baltic Pulido	048
Dolomiti Pulido	050
Massa Pulido	052
59,6 cm x 59,6 cm	
Baltic Brillo	054
Liem Black	042
Dolomiti Brillo	055
Massa Brillo	056

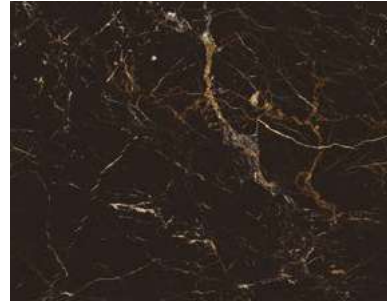
Ceramic Book Annex



Revestimientos Wall Tiles XXL

Grandes formatos para revestimientos que minimizan los tiempos de instalación, sobre todo en proyectos de gran envergadura y reducen el número de juntas entre piezas.
Large formats for wall tiles wich minimize installation times, especially in large projects, and reduce the number of joints between pieces.





Mármoles
Marbles

012. Baltic / Baltic Bookmatch

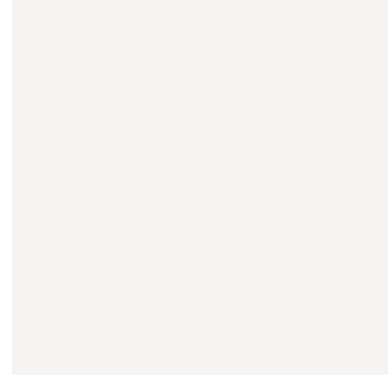
022. Deco Marmi / Cubik / Trenza

014. Dolomiti / Dolomiti Bookmatch

016. Laurent / Laurent Bookmatch

018. Liem Black

020. Massa / Massa Bookmatch



Monocolores
Solid Colours

026. Matt / Deco Hidráulico / Deco Line

Deco London / Deco Spiga



BALTIC BOOKMATCH 59,6 cm x 150 cm

Baltic

Revestimiento Monoporosa Rectificado / Rectified Wall Tiles



new



BALTIC
59,6 cm x 150 cm x 1 cm - 24" x 59" 100297152 G276
PERFIL BALTIC
2 cm x 150 cm - 7" x 59" 100302257 G105
1,5 cm x 59,6 cm - 6" x 24" 100300734 G92
Butech: Colorstuk Especial White 100238236

COMBINACIONES INFINITAS.
MÁS DE 10 GRÁFICAS DIFERENTES EMPAQUETADAS ALEATORIAMENTE.
INFINITE COMBINATIONS.
MORE THAN 10 DIFFERENT RANDOM PATTERNS.

new



BALTIC BOOKMATCH
59,6 cm x 150 cm x 1 cm - 24" x 59" 100297128 G279
Butech: Colorstuk Especial White 100238236

Patrones de colocación recomendados. Composición vertical.
Recommended laying patterns. Vertical layout.

Decorado compuesto por dos imágenes A y B. La apariencia final del panel conformado dependerá del número de piezas instaladas.
Decoration composed of two images A and B. The final appearance of the formed panel will depend on the number of pieces installed.

EMBALAJE / PACKING

MODELO / MODEL	P2/CJ	M2/CJ	*KG/CJ	CJ/PAL	M2/PAL	*KG/PAL	BUTECH
Baltic	3	2,68	47,11	20	53,64	942,18	Fr-one n / One-flex Premium
Baltic Bookmatch	2	1,78	34,90	28	50,07	977,20	Fr-one n / One-flex Premium
Perfil 2 cm x 150cm	15	0,90	12,76	28	25,20	357,42	
Perfil 1,5 cm x 59,6 cm	15	0,27	3,56	28	7,51	99,54	

*valores aproximados. *approximated values.

PAVIMENTO COMBINABLE: SERIE BALTIC BRILLO 59,6 cm x 59,6 cm / 24" x 24"
FLOOR TILES COMBINATIONS: BALTIC BRILLO SERIE 59,6 cm x 59,6 cm / 24" x 24"



DOLOMITI BOOKMATCH 59,6 cm x 150 cm

Dolomiti

Revestimiento Monoporosa Rectificado / Rectified Wall Tiles



new



DOLOMITI
59,6 cm x 150 cm x 1 cm - 24" x 59" 100297175 G276
PERFIL DOLOMITI
2 cm x 150 cm - 7" x 59" 100302239 G105
1,5 cm x 59,6 cm - 6" x 24" 100300761 G92
Butech: Colorstuk Especial White 100238236

COMBINACIONES INFINITAS.
MÁS DE 10 GRÁFICAS DIFERENTES EMPAQUETADAS ALEATORIAMENTE.
INFINITE COMBINATIONS.
MORE THAN 10 DIFFERENT GRAPHICS RANDOMLY PACKAGED.

new



DOLOMITI BOOKMATCH
59,6 cm x 150 cm x 1 cm - 24" x 59" 100297181 G279
Butech: Colorstuk Especial White 100238236

Patrones de colocación recomendados. Composición vertical.
Recommended laying patterns. Vertical layout.

Decorado compuesto por dos imágenes A y B. La apariencia final del panel conformado dependerá del número de piezas instaladas.
Decoration composed of two images A and B. The final appearance of the formed panel will depend on the number of pieces installed.

EMBALAJE / PACKING

MODELO / MODEL	P2/CJ	M2/CJ	*KG/CJ	CJ/PAL	M2/PAL	*KG/PAL	BUTECH
Dolomiti	3	2,68	47,11	20	53,64	942,18	Fr-one n / One-flex Premium
Dolomiti Bookmatch	2	1,78	34,90	28	50,07	977,20	Fr-one n / One-flex Premium
Perfil 2 cm x 150 cm	15	0,90	12,76	28	25,20	357,42	
Perfil 1,5 cm x 59,6 cm	15	0,27	3,56	28	7,51	99,54	

*valores aproximados. *approximated values.

PAVIMENTO COMBINABLE: SERIE DOLOMITI BRILLO 59,6 cm x 59,6 cm / 24" x 24"
FLOOR TILES COMBINATIONS: DOLOMITI BRILLO 59,6 cm x 59,6 cm / 24" x 24"



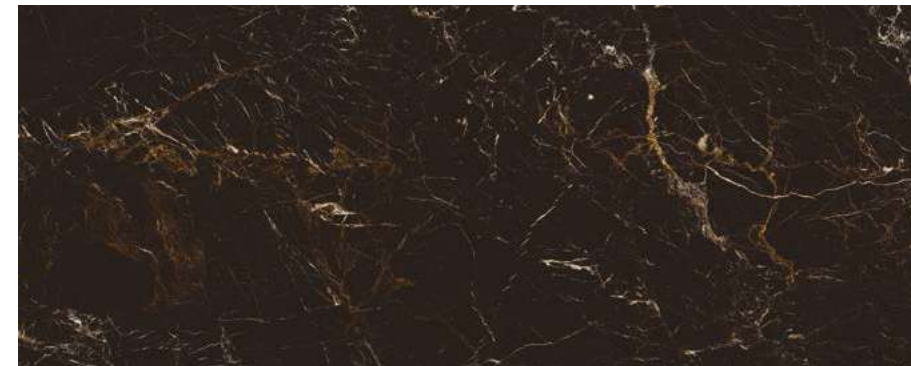
Laurent Bookmatch
59,6 cm x 150 cm

Laurent

Revestimiento Monoporosa Rectificado / Rectified Wall Tiles



new



LAURENT
59,6 cm x 150 cm x 1 cm · 24" x 59" 100297163 G276
PERFIL LAURENT
2 cm x 150 cm · 7" x 59" 100302666 G105
1,5 cm x 59,6 cm · 6" x 24" 100300744 G92
Butech: Colorstuk Especial Dark.100238251

COMBINACIONES INFINITAS.
MÁS DE 10 GRÁFICAS DIFERENTES EMPAQUETADAS ALEATORIAMENTE.
INFINITE COMBINATIONS.
MORE THAN 10 DIFFERENT GRAPHICS RANDOMLY PACKAGED.

new



LAURENT BOOKMATCH
59,6 cm x 150 cm x 1 cm · 24" x 59" 100297154 G279
Butech: Colorstuk Especial Dark.100238251

Patrones de colocación recomendados. Composición vertical.
Recommended laying patterns. Vertical layout.

Decorado compuesto por dos imágenes A y B. La apariencia final del panel conformado dependerá del número de piezas instaladas.
Decoration composed of two images A and B. The final appearance of the formed panel will depend on the number of pieces installed.

EMBALAJE / PACKING

MODELO / MODEL	P2/CJ	M2/CJ	*KG/CJ	CJ/PAL	M2/PAL	*KG/PAL	BUTECH
Laurent	3	2,68	47,11	20	53,64	942,18	Fr-one n / One-flex Premium
Laurent Bookmatch	2	1,78	34,90	28	50,07	977,20	Fr-one n / One-flex Premium
Perfil 2 cm x 150 cm	15	0,90	12,76	28	25,20	357,42	
Perfil 1,5 cm x 59,6 cm	15	0,27	3,56	28	7,51	99,54	

*valores aproximados. *approximated values.



LIEM BLACK 59,6 cm x 150 cm - DEVON RIVERA 20,4 cm x 180 cm / 19,3 cm x 180 cm

XXL TILES mármoles / marbles

Liem Black

Revestimiento Monoporosa Rectificado / Rectified Wall Tiles



new



LIEM BLACK

59,6 cm x 150 cm x 1 cm - 24" x 59" 100296301 G276

PERFIL LIEM BLACK

1,5 cm x 59,6 cm · 6" x 24" 100300762 G92

Butech: Colorstuk Rapid Negro 100236475

EMBALAJE / PACKING

MODELO / MODEL	PZ/CJ	M2/CJ	*KG/CJ	CJ/PAL	M2/PAL	*KG/PAL	BUTECH
Liem	3	2,68	47,11	20	53,64	942,18	Fr-one n / One-flex Premium
Perfil 1,5 cm x 59,6 cm	15	0,27	3,56	28	7,51	99,54	

*valores aproximados. *approximated values.

PAVIMENTO COMBINABLE: SERIE LIEM 59,6 cm x 59,6 cm / 24" x 24"
FLOOR TILES COMBINATIONS: LIEM SERIE 59,6 cm x 59,6 cm / 24" x 24"



MASSA BOOKMATCH 59,6 cm x 150 cm - 150 cm x 190 cm - DEVONRIVERA 19,5 cm x 190 cm

Massa

Revestimiento Monoporosa Rectificado / Rectified Wall Tiles



new



MASSA
 59,6 cm x 150 cm x 1 cm - 24" x 59" 100297155 G276
PERFIL MASSA
 2 cm x 150 cm - 7" x 59" 100302671 G105
 1,5 cm x 59,6 cm - 6" x 24" 100300725 G92
 Butech: Colorstuk Especial White 100238236

COMBINACIONES INFINITAS.
 MÁS DE 10 GRÁFICAS DIFERENTES EMPAQUETADAS ALEATORIAMENTE.
 INFINITE COMBINATIONS.
 MORE THAN 10 DIFFERENT GRAPHICS RANDOMLY PACKAGED.

new



MASSA BOOKMATCH
 59,6 cm x 150 cm x 1 cm - 24" x 59" 100297191 G279
 Butech: Colorstuk Especial White 100238236

Patrones de colocación recomendados. Composición vertical.
 Recommended laying patterns. Vertical layout.

Decorado compuesto por dos imágenes A y B. La apariencia final del panel conformado dependerá del número de piezas instaladas.
 Decoration composed of two images A and B. The final appearance of the formed panel will depend on the number of pieces installed.

EMBALAJE / PACKING

MODELO / MODEL	P2/CJ	M2/CJ	*KG/CJ	CJ/PAL	M2/PAL	*KG/PAL	BUTECH
Massa	3	2,68	47,11	20	53,64	942,18	Fr-one n / One-flex Premium
Massa Bookmatch	2	1,78	34,90	28	50,07	977,20	Fr-one n / One-flex Premium
Perfil 2 cm x 150 cm	15	0,90	12,76	28	25,20	357,42	
Perfil 1,5 cm x 59,6 cm	15	0,27	3,56	28	7,51	99,54	

*valores aproximados. *approximated values.

PAVIMENTO COMBINABLE: SERIE MASSA BRILLO 59,6 cm x 59,6 cm / 24" x 24"
 FLOOR TILES COMBINATIONS: MASSA BRILLO SERIE 59,6 cm x 59,6 cm / 24" x 24"



TRENZA MARMÍ 59,6 cm x 150 cm - BAITO 59,6 cm x 150 cm - BAITO PULIDO 59,6 cm x 150,7 cm

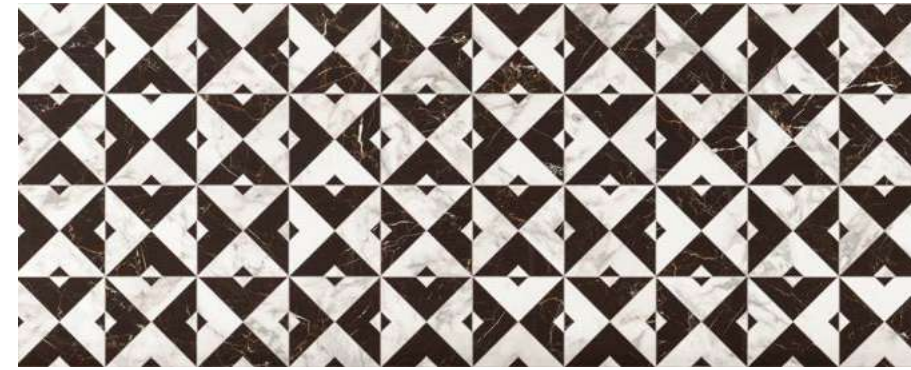
Deco Marmi

Cubik Marmi / Trenza Marmi

Revestimiento Monoporosa Rectificado / Rectified Wall Tiles



new



CUBIK MARMÍ

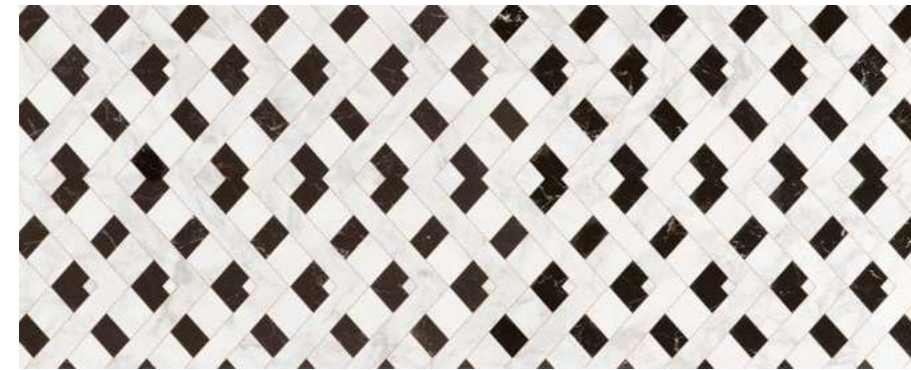
59,6 cm x 150 cm x 1 cm - 24" x 59" 100297174 G278

Butech: Colorstuk Especial White 100238236

DECORADOS COMBINABLES PARA LAS SERIES LAURENT, BALTIC, MASSA, DOLOMITI Y FONTANA.

COMBINABLE SETS FOR THE LAURENT, BALTIC, MASSA, DOLOMITI AND FONTANA SERIES.

new



TRENZA MARMÍ

59,6 cm x 150 cm x 1 cm - 24" x 59" 100297156 G278

Butech: Colorstuk Especial White 100238236

DECORADOS COMBINABLES PARA LAS SERIES LAURENT, BALTIC, MASSA, DOLOMITI Y FONTANA.

COMBINABLE SETS FOR THE LAURENT, BALTIC, MASSA, DOLOMITI AND FONTANA SERIES.

EMBALAJE / PACKING

MODELO / MODEL	PZ/CJ	M2/CJ	*KG/CJ	CJ/PAL	M2/PAL	*KG/PAL	BUTECH
Cubik Marmi	3	2,68	47,11	20	53,64	942,18	Fr-one n / One-flex Premium
Trenza Marmi	3	2,68	47,11	20	53,64	942,18	

*valores aproximados. *approximated values.



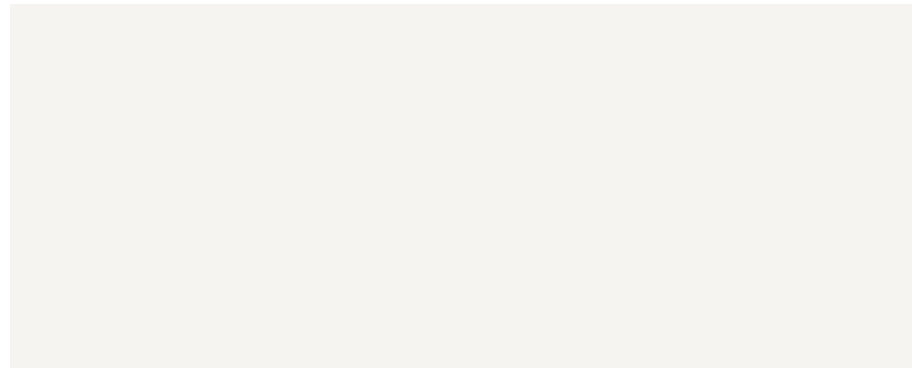
Matt

Deco Matt Hidráulico / Deco Matt Line

Revestimiento Monoporosa Rectificado / Rectified Wall Tiles



new



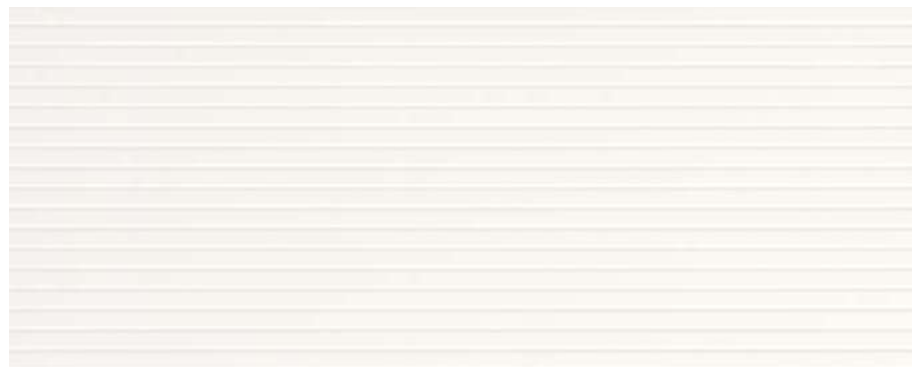
MATT
59,6 cm x 150 cm x 1 cm · 24" x 59" 100298508 G276
PERFIL MATT
1,5 cm x 59,6 cm · 6" x 24" 100300726 G92
Butech: Colorstuk Rapid Blanco 100236463

new



DECO MATT HIDRÁULICO
59,6 cm x 150 cm x 1 cm · 24" x 59" 100298516 G278
Butech: Colorstuk Rapid Blanco 100236463

new



DECO MATT LINE
59,6 cm x 150 cm x 1 cm · 24" x 59" 100298478 G278
Butech: Colorstuk Rapid Blanco 100236463

EMBALAJE / PACKING

MODELO / MODEL	PZ/CJ	M2/CJ	*KG/CJ	CJ/PAL	M2/PAL	*KG/PAL	BUTECH
Matt	3	2,68	47,11	20	53,64	942,18	Fr-one n / One-flex Premium
Deco Matt Hidráulico	3	2,68	47,11	18	48,27	847,96	Fr-one n / One-flex Premium
Deco Matt Line	3	2,68	47,11	18	48,27	847,96	
Perfil 1,5 cm x 59,6 cm	15	0,27	3,56	28	7,51	99,54	

*valores aproximados. *approximated values.

PAVIMENTO COMBINABLE: SERIE MATT WHITE 59,6 cm x 59,6 cm / 24" x 24"
FLOOR TILES COMBINATIONS: MATT WHITE SERIE 59,6 cm x 59,6 cm / 24" x 24"

Matt

Deco Matt London / Deco Matt Spiga

Revestimiento Monoporosa Rectificado / Rectified Wall Tiles

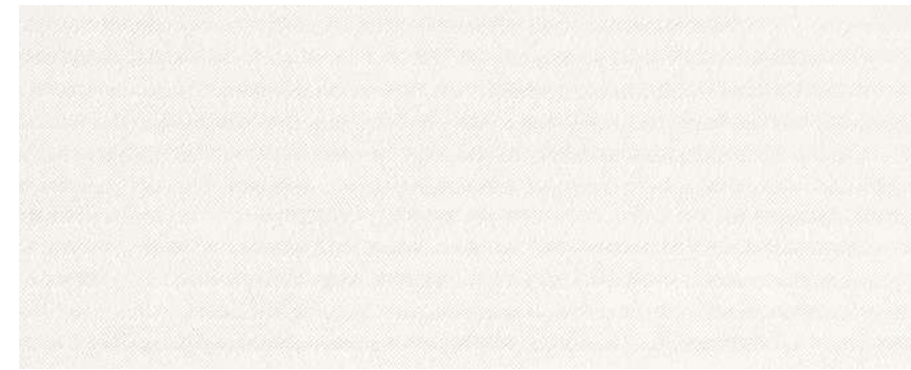


new



DECO MATT LONDON
59,6 cm x 150 cm x 1 cm · 24" x 59" 100298488 G278
Butech: Colorstuk Rapid Blanco 100236463

new



DECO MATT SPIGA
59,6 cm x 150 cm x 1 cm · 24" x 59" 100298540 G278
Butech: Colorstuk Rapid Blanco 100236463

EMBALAJE / PACKING

MODELO / MODEL	PZ/CJ	M2/CJ	*KG/CJ	CJ/PAL	M2/PAL	*KG/PAL	BUTECH
Deco Matt London	3	2,68	47,11	18	48,27	847,96	Fr-one n / One-flex Premium
Deco Matt Spiga	3	2,68	47,11	20	53,63	942,18	

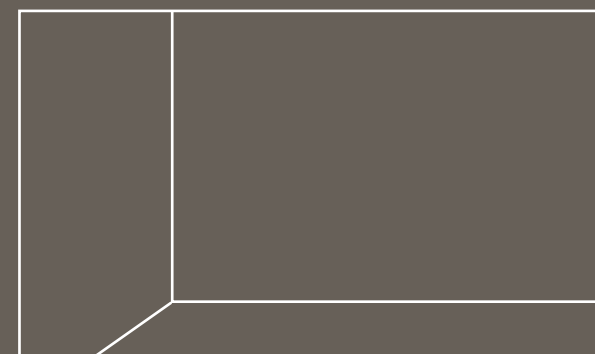
*valores aproximados. *approximated values.

PAVIMENTO COMBINABLE: SERIE MATT WHITE 59,6 cm x 59,6 cm / 24" x 24"
FLOOR TILES COMBINATIONS: MATT WHITE SERIE 59,6 cm x 59,6 cm / 24" x 24"



Revestimientos Wall Tiles XL

Grandes formatos para revestimientos que minimizan los tiempos de instalación, sobre todo en proyectos de gran envergadura y reducen el número de juntas entre piezas.
Large formats for wall tiles which minimize installation times, especially in large projects, and reduce the number of joints between pieces.





Piedras
Stones

034. Noir / Spiga Noir

034
033

Spiga Noir Topo
45 cm x 120 cm



XL TILES piedras / stones

Noir

Spiga Noir

Revestimiento Monoporosa Rectificado / Rectified Wall Tiles



new



NOIR CALIZA
45 cm x 120 cm x 1,03 cm · 18" x 47" 100298541 G270
PEEFIL NOIR CALIZA
1,5 cm x 45 cm · 6" x 18" 100300724 G92
Butech: Colorstuk Rapid Gris 100236834

new



SPIGA NOIR CALIZA
45 cm x 120 cm x 0,9 cm · 18" x 47" 100298578 G274
Butech: Colorstuk Rapid Gris 100236834

new



NOIR TOPO
45 cm x 120 cm x 1,03 cm · 18" x 47" 100298562 G270
PERFIL NOIR TOPO
1,5 cm x 45 cm · 6" x 18" 100300743 G92
Butech: Colorstuk Rapid Manhattan 100236464

new



SPIGA NOIR TOPO
45 cm x 120 cm x 0,9 cm · 18" x 47" 100298592 G274
Butech: Colorstuk Rapid Manhattan 100236464

EMBALAJE / PACKING

MODELO / MODEL	PZ/CJ	M2/CJ	*KG/CJ	CJ/PAL	M2/PAL	*KG/PAL	BUTECH
Noir	3	1,82	28,30	40	64,80	1132,32	Fr-one n / One-flex Premium
Spiga Noir	3	1,82	29,40	40	64,80	1178	
Perfil 1,5 cm x 45 cm	20	0,27	3,84	56	15,12	203,84	

*valores aproximados. *approximated values.



PAVIMENTO COMBINABLE: SERIE NOIR 59,8 cm x 59,8 cm / 24" x 24"
FLOOR TILES COMBINATIONS: NOIR SERIE 59,8 cm x 59,8 cm / 24" x 24"

XXL _ XL WALL TILES

Pavimentos

Floor Tiles

Ston-ker

El gres porcelánico STON-KER® está concebido para su utilización en suelos y paredes, tanto interiores como exteriores, gracias a sus altas prestaciones técnicas, que le permiten soportar las condiciones atmosféricas más extremas, ofreciendo al mismo tiempo una alta resistencia al desgaste.

STON-KER® porcelain tiles are conceived for use on indoor or outdoor walls and floors, thanks to their high-performance properties. These allow them to withstand even the most extreme weather conditions, ensuring a high resistance to wear and tear.



Piedras
Stones

040. Noir



Mármoles
Marbles

042. Liem Black



NOIR CALIZA 120 cm x 120 cm - SPIGA NOIR CALIZA 45 cm x 120 cm




NOIR CALIZA

120 cm x 120 cm x 1,15 cm - 47" x 47" 100298599 G392 HIGHKER 
59,6 cm x 59,6 cm x 1,03 cm - 24" x 24" 100298622 G354

Butech: Colorstuk Rapid Gris 100238834



NOIR TOPO

120 cm x 120 cm x 1,15 cm - 47" x 47" 100298623 G392 HIGHKER 
59,6 cm x 59,6 cm x 1,03 cm - 24" x 24" 100298589 G354

Butech: Colorstuk Rapid Manhattan 100238464

ZÓCALOS / SKIRTING BOARDS 

MODELO / MODEL	9 cm x 120 cm		9 cm x 59,6 cm	
Noir Caliza	100300985	G78	100300974	G30
Noir Topo	100301073	G78	100301074	G30

HUELLAS TÉCNICAS / STEP TILES 

MODELO / MODEL	31,6 cm x 120 cm		ESQUINA DE / R. CORNER		ESQUINA IZ. / L. CORNER	
Noir Caliza	100301002	G180	100300986	G187	100300987	G187
Noir Topo	100301003	G180	100300975	G187	100300996	G187

MODELO / MODEL	31,6 cm x 59,6 cm		ESQUINA DE / R. CORNER		ESQUINA IZ. / L. CORNER	
Noir Caliza	100301000	G130	100300988	G150	100300945	G150
Noir Topo	100300981	G130	100300967	G150	100300971	G150

EMBALAJE / PACKING

MODELO / MODEL	PZ/CJ	M2/CJ	*KG/CJ	CJ/PAL	M2/PAL	*KG/PAL	BUTECH
Noir 120 cm x 120 cm	1	1,42	38,56	38	54,72	1486,95	One-flex Premium / Super-flex s2
Noir 59,6 cm x 59,6 cm	4	1,42	34,40	32	45,46	1101,05	Fr-one n / One-flex Premium
Zócalo / Skirting Boards 120	6	0,65	17,18	40	25,92	687,36	
Zócalo / Skirting Boards 59,6	18	0,96	22,41	56	54,07	1275,12	
H.T. / S.T. 120 cm	2	0,64	22,36	26	21,78	581,26	
H.T.E. / S.T.O. 120 cm	1	0,43	11,18	26	11,19	290,63	
H.T. / S.T. 59,6 cm	2	0,42	12,00	48	19,67	576	
H.T.E. / S.T.O. 59,6 cm	1	0,20	6,00	48	10,53	288	

*valores aproximados. *approximated values.



LIEM 59,6 cm x 59,6 cm

Liem

Gres Porcelanato Rectificado - Color Masa / Rectified Porcelain Tiles - Coloured Biscuit



new



LIEM BLACK
59,6 cm x 59,6 cm x 1,03 cm - 24" x 24" 100296516 G354
Butech: Colorstuk Rapid Negro 100236475

EMBALAJE / PACKING

MODELO / MODEL	P2/CJ	M2/CJ	*KG/CJ	CJ/PAL	M2/PAL	*KG/PAL	BUTECH
Liem	4	1,42	34,42	32	45,46	1101,56	Fr-one n / One-flex Premium
Zócalo / Skirting Boards 596	18	0,96	22,77	56	54,06	1275,12	
H.T. / S.T. 59,6 cm	2	0,41	12,00	48	19,96	570	
H.T.E. / S.T.C. 59,6 cm	1	0,22	6,00	48	10,53	288	

*valores aproximados. *approximated values.

ZÓCALOS / SKIRTING BOARDS

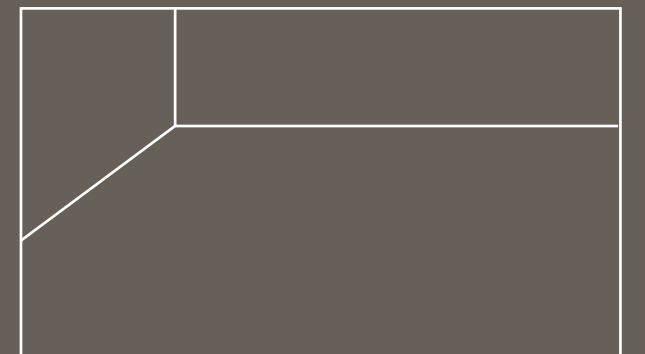
MODELO / MODEL	9 cm x 59,6 cm
Liem	100301004 G30

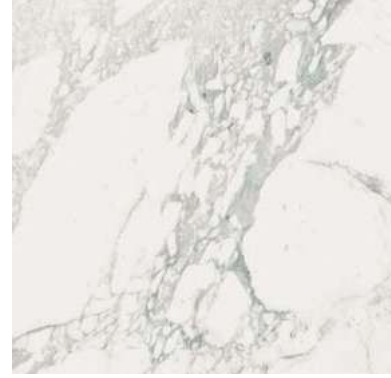
HUELLAS TÉCNICAS / STEP TILES

MODELO / MODEL	31,6 cm x 59,6 cm	ESQUINA DE / R. CORNER	ESQUINA IZ. / L. CORNER
Liem	100300968 G130	100300919 G150	100300990 G150

Pavimentos Floor Tiles

Mármoles, calizas, areniscas o superficies cementosas y metálicas se transforman en pavimentos cerámicos que recubren de personalidad espacios sublimes.
Marble, limestone, sandstone and cementitious or metallic surfaces transform ceramic floorings wich cover sublime spaces in personality.





Pulidos
Polished

- 048. Baltic Pulido
- 050. Dolomiti Pulido
- 052. Massa Pulido



Mármoles
Marbles

- 054. Baltic Brillo
- 055. Dolomiti Brillo
- 056. Massa Brillo



Baltic Pulido

Gres Porcelanato Rectificado · Pulido / Rectified Porcelain Tiles · Polished



new



BALTIC PULIDO

118,7 cm x 118,7 cm x 1,15 cm · 47" x 47" 100296958 G395 HIGHKER

58,6 cm x 118,7 cm x 1,15 cm · 24" x 47" 100296880 G389 HIGHKER

Butech: Colorstuk Especial White 100238236

Uso exclusivo para tránsito peatonal moderado.
Proteger el material durante la instalación, se recomienda BUTECH PROTECT.
Instalar sistemas de retención de suciedad en los accesos para evitar que las partículas abrasivas dañen la superficie.
Utilizar productos de limpieza neutros en el mantenimiento periódico.

Exclusive use for moderate pedestrian traffic.
BUTECH PROTECT is recommended for the protection during the installation.
Install dirt retention systems in the accesses to avoid that the abrasive particles can damage the surface.
Use neutral cleaning products in periodic maintenance.

BALTIC PULIDO 58,6 cm x 118,7 cm

EMBALAJE / PACKING

MODELO / MODEL	PZ/CJ	M2/CJ	*KG/CJ	CJ/PAL	M2/PAL	*KG/PAL	BUTECH
Baltic Pulido 118,7 cm x 118,7 cm	1	1,40	38,32	38	53,52	1456,31	One-flex Premium / Super-flex s2
Baltic Pulido 58,6 cm x 118,7 cm	2	1,39	36,64	28	38,95	1026,14	
Zócalo / Skirting Boards 118,7 H.T. / S.T. 118,7 cm	6	0,64	8,22	40	25,63	328,8	
H.T. / S.T. 118,7 cm	2	0,83	22,07	28	21,54	573,98	
H.T.E. / S.T.C. 118,7 cm	1	0,43	11,03	28	11,07	286,99	

*valores aproximados. *approximated values.

ZÓCALOS / SKIRTING BOARDS

MODELO / MODEL	9 cm x 118,7 cm
Baltic Pulido	100301072 G80

HUELLAS TÉCNICAS / STEP TILES

MODELO / MODEL	31,6 cm x 118,7 cm	ESQUINA DE / R. CORNER	ESQUINA IZ. / L. CORNER
Baltic Pulido	100300984 G184	100301075 G194	100301008 G194

050
051



FLOOR TILES pulidos / polished

Dolomiti Pulido

Gres Porcelanato Rectificado · Pulido / Rectified Porcelain Tiles · Polished



new



DOLOMITI PULIDO

118,7 cm x 118,7 cm x 1,15 cm · 47" x 47" 100297050 G395 HIGHKER

58,6 cm x 118,7 cm x 1,15 cm · 24" x 47" 100296882 G389 HIGHKER

Butech: Colorstuk Especial White 100238236

Uso exclusivo para tránsito peatonal moderado.
 Proteger el material durante la instalación, se recomienda BUTECH PROTECT.
 Instalar sistemas de retención de suciedad en los accesos para evitar que las partículas abrasivas puedan dañar la superficie.
 Utilizar productos de limpieza neutros en el mantenimiento periódico.

Exclusive use for moderate pedestrian traffic.
 BUTECH PROTECT is recommended for the protection during the installation.
 Install dirt retention systems in the accesses to avoid that the abrasive particles can damage the surface.
 Use neutral cleaning products in periodic maintenance.

DOLOMITI PULIDO 118,7 cm cm x 118,7 cm

EMBALAJE / PACKING

MODELO / MODEL	PZ/CJ	M2/CJ	*KG/CJ	CJ/PAL	M2/PAL	*KG/PAL	BUTECH
Dolomiti Pulido 118,7 cm x 118,7 cm	1	1,40	38,32	38	53,52	1456,31	One-flex Premium / Super-flex s2
Dolomiti Pulido 58,6 cm x 118,7 cm	2	1,39	36,64	28	38,95	1026,14	
Zócalo / Skirting Boards 118,7 cm	6	0,64	8,22	40	25,63	329,8	
H.T. / S.T. 118,7 cm	2	0,83	22,07	28	21,54	573,98	
H.T.E. / S.T.C. 118,7 cm	1	0,43	11,03	28	11,07	286,99	

*valores aproximados. *approximated values.

ZÓCALOS / SKIRTING BOARDS

MODELO / MODEL	9 cm x 118,7 cm
Dolomiti Pulido	100301071 G80

HUELLAS TÉCNICAS / STEP TILES

MODELO / MODEL	31,6 cm x 118,7 cm	ESQUINA DE / R. CORNER	ESQUINA IZ. / L. CORNER
Dolomiti Pulido	100301077 G184	100301078 G194	100301088 G194

FLOOR TILES pulidos / polished

FLOOR TILES



Massa Pulido

Gres Porcelanato Rectificado · Pulido / Rectified Porcelain Tiles · Polished



new



MASSA PULIDO

118,7 cm x 118,7 cm x 1,15 cm · 47" x 47" 100296959 G395 HIGHKER

58,6 cm x 118,7 cm x 1,15 cm · 24" x 47" 100296890 G389 HIGHKER

Butech: Colorstuk Especial White 100238236

Uso exclusivo para tránsito peatonal moderado.
Proteger el material durante la instalación, se recomienda BUTECH PROTECT.
Instalar sistemas de retención de suciedad en los accesos para evitar que las partículas abrasivas puedan dañar la superficie.
Utilizar productos de limpieza neutros en el mantenimiento periódico.

Exclusive use for moderate pedestrian traffic.
BUTECH PROTECT is recommended for the protection during the installation.
Install dirt retention systems in the accesses to avoid that the abrasive particles can damage the surface.
Use neutral cleaning products in periodic maintenance.

MASSA PULIDO 58,6 cm cm x 118,7 cm

EMBALAJE / PACKING

MODELO / MODEL	PZ/CJ	M2/CJ	*KG/CJ	CJ/PAL	M2/PAL	*KG/PAL	BUTECH
Massa Pul. 118,7 cm x 118,7 cm	1	1,40	38,32	38	53,52	1456,31	One-flex Premium / Super-flex s2
Massa Pul. 58,6 cm x 118,7 cm	2	1,39	36,64	28	38,95	1026,14	
Zócalo / Skirting Boards 118,7	6	0,64	8,22	40	25,63	329,8	
H.T. / S.T. 118,7 cm	2	0,83	22,07	28	21,54	573,98	
H.T.E. / S.T.C. 118,7 cm	1	0,43	11,03	28	11,07	286,99	

*valores aproximados. *approximated values.

ZÓCALOS / SKIRTING BOARDS

MODELO / MODEL	9 cm x 118,7 cm
Massa Pulido	100300994 G80

HUELLAS TÉCNICAS / STEP TILES

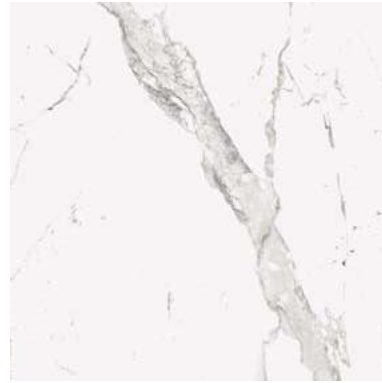
MODELO / MODEL	31,6 cm x 118,7 cm	ESQUINA DE / R. CORNER	ESQUINA IZ. / L. CORNER
Massa Pulido	100301089 G184	100300995 G194	100301009 G194

Baltic Brillo

Gres Porcelanato Rectificado · Color Masa / Rectified Porcelain Tiles · Coloured Biscuit



new



BALTIC BRILLO
59,6 cm x 59,6 cm x 1,03 cm · 24" x 24" 100296847 G347
Butech: Colorstuk Especial White 100238236

Dolomiti Brillo

Gres Porcelanato Rectificado · Color Masa / Rectified Porcelain Tiles · Coloured Biscuit



new



DOLOMITI BRILLO
59,6 cm x 59,6 cm x 1,03 cm · 24" x 24" 100296864 G347
Butech: Colorstuk Especial White 100238236

EMBALAJE / PACKING

MODELO / MODEL	PZ/CJ	M2/CJ	*KG/CJ	CJ/PAL	M2/PAL	*KG/PAL	BUTECH
Baltic Brillo	4	1,42	35,61	32	45,48	1130,71	Fr-one n / One-flex Premium
Zócalo / Skirting Boards 596	18	0,96	22,77	56	54,06	1275,12	
H.T. / S.T. 59,6 cm	2	0,41	12,00	48	19,98	576	
H.T.E. / S.T.C. 59,6 cm	1	0,22	6,00	48	10,53	288	

*valores aproximados. *approximated values.

ZÓCALOS / SKIRTING BOARDS

MODELO / MODEL	9 cm x 59,6 cm	
Baltic Brillo	100300973	G30

HUELLAS TÉCNICAS / STEP TILES

MODELO / MODEL	31,6 cm x 59,6 cm	ESQUINA DE / R. CORNER	ESQUINA IZ. / L. CORNER
Baltic Brillo	100300917	G130	100300918 G150 100300972 G150

EMBALAJE / PACKING

MODELO / MODEL	PZ/CJ	M2/CJ	*KG/CJ	CJ/PAL	M2/PAL	*KG/PAL	BUTECH
Dolomiti Brillo	4	1,42	35,61	32	45,48	1130,71	Fr-one n / One-flex Premium
Zócalo / Skirting Boards 596	18	0,96	22,77	56	54,06	1275,12	
H.T. / S.T. 59,6 cm	2	0,41	12,00	48	19,98	576	
H.T.E. / S.T.C. 59,6 cm	1	0,22	6,00	48	10,53	288	

*valores aproximados. *approximated values.

ZÓCALOS / SKIRTING BOARDS

MODELO / MODEL	9 cm x 59,6 cm	
Dolomiti Brillo	100301066	G30

HUELLAS TÉCNICAS / STEP TILES

MODELO / MODEL	31,6 cm x 59,6 cm	ESQUINA DE / R. CORNER	ESQUINA IZ. / L. CORNER
Dolomiti Brillo	100300991	G130	100300995 G150 100300944 G150

056
057



Massa Brillo

Gres Porcelanato Rectificado · Color Masa / Rectified Porcellanato Tiles · Coloured Biscuit



new



MASSA BRILLO

59,6 cm x 59,6 cm x 1,03 cm · 24" x 24" 100296873 G347

Butech: Colorstuk Especial White 100238236

MASSA BRILLO 59,6 cm x 59,6 cm

EMBALAJE / PACKING

MODELO / MODEL	P2/CJ	M2/CJ	*KG/CJ	CJ/PAL	M2/PAL	*KG/PAL	BUTECH
Massa Brillo	4	1,42	35,61	32	45,48	1130,71	Fr-one n / One-flex Premium
Zócalo / Skirting Boards 59,6	18	0,96	22,77	56	54,06	1275,12	
H.T. / S.T. 59,6 cm	2	0,41	12,00	48	19,98	570	
H.T.E. / S.T.C. 59,6 cm	1	0,22	6,00	48	10,53	288	

*valores aproximados. *approximated values.

ZÓCALOS / SKIRTING BOARDS

MODELO / MODEL	9 cm x 59,6 cm
Massa Brillo	100301006 G30

HUELLAS TÉCNICAS / STEP TILES

MODELO / MODEL	31,6 cm x 59,6 cm	ESQUINA DE. / R. CORNER	ESQUINA IZ. / L. CORNER
Massa Brillo	100300959 G130	100300970 G150	100300946 G150

Guía Técnica

Technical Guide

Nuestro catálogo, Definición de iconos, Instrucciones de colocación, Información técnica, Tiendas y Asociados.
Our catalogue, Icon definition, Installation instructions, Certifications, Technical information, Distributors & Stores.

Definición de iconos

Icon definition



REOTIFIADO: Nombre que recibe el acabado de aquellas baldosas mejoradas dimensionalmente tras el proceso de cocción. El mecanizado al que se somete realiza igualmente la calidad estética del ambiente formado.

RECTIFIED: Name given to the finish of tiles dimensionally after firing. The process enhances the aesthetic quality of the setting created.



RELIEVE: Acabado con resaltes importantes claramente definidos y que aportan sensación de volumen a la superficie.

RELIEF: Finish with high and clearly defined ridges, providing volume to the surface.



PORCELÁNICO TÉCNICO: Baldosa con un alto grado de compactación, uniforme en aspecto desde el soporte cerámico hasta la decoración y un menor porcentaje de vitrificado en la composición respecto a las baldosas convencionales.

TECHNIC PORCELAINO: Tile with a high degree of compaction, uniform in appearance in the ceramic base as well as in the decoration on top and a lower percentage of glaze in the composition compared to conventional tiles.



TEXTURADO: Superficie con pequeños resaltes que proporcionan un acabado con relieve suave.

TEXTURED FINISH: Surface with small protrusions that provide a smooth relief finish.



MATE: Acabado superficial de aspecto natural, no brillante.

MATT: Natural, not shiny, surface finish.



PULIDO: Acabado brillante conseguido a través del mecanizado superficial tras la etapa de cocción.

POLISHED: The surface brightness is achieved during the firing process in the kiln.



BRILLANTE: Acabado brillante con un alto grado de reflexión a la luz.

GLOSS: Shiny surface finish with a high degree of light reflection.



METALIZADO: Acabado superficial que reproduce el aspecto que presentan las superficies metálicas brillantes.

METALLIC: A finish that reproduces shiny metal surface.



DIRECCIONALIDAD: Observar la parte trasera de las piezas para su correcta colocación. Colocar las piezas de forma que las flechas apunten siempre hacia arriba.

DIRECTIONALITY: Please have a look at the back side of the tile for a proper installation. Arrows should point up when fixing the tiles.



LUSTRE BRILLO: Aplicación superficial que dota de alto brillo a una parte o a la totalidad de la decoración de la baldosa, con el fin de remarcar zonas de relieve, dibujos o formas del diseño de la pieza.

GLOSS LUSTER: An application applied to the surface which either brings out part or all of the high gloss in the decoration so that the relief, the pattern or the design of the tile is highlighted.



LUSTRE: Aplicación superficial que dota de brillo a una parte o a la totalidad de la decoración de la baldosa, con el fin de remarcar zonas de relieve, dibujos o formas del diseño de la pieza.

LUSTER: An application applied to the surface which either brings out part or all of the high gloss in the decoration so that the relief, the pattern or the design of the tile is highlighted.



LAPADO: Las baldosas son pulimentadas mecánicamente de forma heterogénea, creando un efecto de mate-brillo muy natural, similar al que se produce en las superficies que tienen un uso continuado en el tiempo.

LAPPED: The tiles are polished mechanically and unevenly, creating a very natural matt-gloss effect, similar to that seen on surfaces that have become worn over time.



BRILLO/MATE: Modelos que debido a su diseño, combinan el acabado superficial de aspecto natural no brillante con zonas brillantes.

GLOSS/MATT: Models with a design that combines a natural, non shiny surface finish with shiny patches.



ABRILLANTADO: Acabado superficial, tratado especialmente para dotarlo de un alto brillo.

BRIGHT: Specially treated surface finish to ensure a distinctive high-gloss.



PAV. / REV. COMBINABLE: Aviso que las series disponen de revestimiento o pavimento combinable.

WT / FT MATCHING AVAILABLE: Informs that the series have matching floor or wall tiles available.



NECESITA REJUNTADO: Los modelos identificados con este símbolo, preferentemente mosaicos y complementos, precisan ser rejuntados en toda su superficie.

IT NEEDS TO BE GROUTED: Models with this symbol (mainly mosaics and complementary tile pieces) need to be grouted across the whole surface.



MANIPULAR CON CUIDADO: Los productos identificados con este icono precisan que, durante su manipulación y puesta en obra se extremen las precauciones al máximo, evitando roces y golpes.

HANDLE WITH CARE: Maximum care must be taken to avoid knocks or scrapes when handling or installing products identified with this symbol.



STEX / RAF: Cerámica válida para suelos técnicos de exterior.

STEX / RAF: Ceramics valid for outdoor technical floors.



ANTISLIP: Textura superficial que minimiza el riesgo al deslizamiento. Acabados suaves que aportan seguridad al caminar.

NON SLIP: Surface texture which minimises the risk of slippage. Smooth finishes that guarantee safe steps.



TRANSITO PEATONAL: Divididos en tres niveles: Ligero, Medio e Intenso.

PEDESTRIAN TRAFFIC: Divided in three levels: Slight, Moderate and Hard.



DESTONIFICADO: Las series identificadas con este icono presentan un diseño general destonificado que puede recurrir la conformación de paneles lo suficientemente representativos en número de piezas, como para poder apreciar el grado de variación tonal y de aspecto.

STONE VARIATIONS: Series marked with this icon have a high degree of shade variation. As a result, a board with a tiled surface might be needed to reflect true appearance and shade variation once laid.



RESISTENCIA AL DESLIZAMIENTO: Muchos fabricantes europeos de suelos usan ensayos del tipo de la rampa para clasificar sus productos en función del grado de deslizamiento. Estos ensayos se llevan a cabo generalmente usando la norma alemana din 51130.

SLIP RESISTANCE: Many european flooring manufacturers use tests like the ramp test to rate their products according to their slip resistance. These tests are generally conducted using the german standard, din 51130.



“OTE” CÓDIGO TÉCNICO DE LA EDIFICACIÓN / RESISTENCIA AL DESLIZAMIENTO RD: Clasificación de los suelos según su resbalabilidad. El valor de resistencia al deslizamiento “rd”, se determina mediante el ensayo del péndulo descrito en el anexo a de la norma une-env 12633: 2003.

(OTE) SPANISH BUILDING CODE / RD SLIP RESISTANCE: Rating system for flooring depending on its slip resistance. The slip resistance (rd) value is determined using the pendulum test described in appendix a of standard une-env 12633: 2003.



GRANILLA TÉCNICA: Aplicación superficial previa de granillas específicas para la serie STON-KER, aplicadas con anterioridad a la cocción y que genera una superficie antideslizante con buena resistencia al desgaste.

TECHNICAL GRAIN: Previous surface application of specific granules for the STON-KER series which is applied prior to the firing process generating a non-slip surface with a optimal wear resistance.



ECOLÓGICO: Cerámica sostenible y ecológica.

ECOLOGIC: Sustainable and ecologic tiles.

HIGHKER

Cerámica Premium de gran formato desarrollada Porcelanosa. Inspirados en materiales naturales como piedra, mármol y granito, así como compuestos industriales como el cemento, cada uno de estos pavimentos cerámicos destacan por su resistencia, entereza y consistencia.

Large-format Premium Ceramics developed by Porcelanosa. Inspired by natural materials such as stone, marble and granite, as well as industrial compounds such as cement, each of these ceramic floors stands out for its strength, integrity and consistency.



V1: Aspecto Uniform. V1: Uniform Appearance.



V2: Variación ligera. V2: Slight variation.



V3: Variación moderada. V3: Moderate variation.



V4: Variación aleatoria. V4: Substantial variation.



R9: Fricción estática baja. R9 Low static friction. 8° Ángulos -Angle 10°



R10: Fricción estática normal. R10 Normal static friction. 10° Ángulos -Angle 15°



R11: Fricción estática incrementada. R11 Increased static friction. 19° Ángulos -Angle 27°



R12: Fricción estática alta. R12 High static friction. 27° Ángulos -Angle 35°



R13: Fricción estática muy alta. R13 Very high static friction. 35° Ángulos -Angle



CL0: RD <15



CL1: 15 < RD < 35



CL2: 35 < RD < 45



CL3: RD > 45



Aplicación superficial de nanomateriales previa a la cocción y que aporta un acabado antideslizante de textura agradable al tacto. Surface application of nanomaterials prior to the firing process which provides a non-slip finish with a gentle texture to the touch.

Fe de erratas

Erratum

Después de revisar la edición impresa de dicho catálogo se han detectado una serie de errores en algunos códigos, a continuación les indicamos las tablas que sustituyen a las de cada página señalada.

After reviewing the printed edition of this catalog we have detected a number of errors in some of the codes of the Concretecollection, then we indicate the tables that support those of each indicated page.

P. 217 Nebraska Tea

FORMATO / SIZE



NEBRASKA TEA

25 cm x 150 cm x 1,1 cm - 12" x 48" 100297231 G385

NEBRASKA TEA Antislip

25 cm x 150 cm x 1,1 cm - 10" x 59" 100297056 G385

Butech: Colorstuk Especial Beech 100204254



NEBRASKA TEA

25 cm x 150 cm x 1,1 cm - 10" x 59" 100297231 G385

NEBRASKA TEA Antislip

25 cm x 150 cm x 1,1 cm - 10" x 59" 100297056 G385

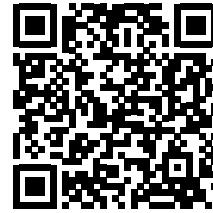
Butech: Colorstuk Especial Beech 100204254

P. 270 / 271 Metropolitan

INFORMACIÓN TÉCNICA / TECHNICAL INFORMATION



LOCALICE SU TIENDA EN NUESTRO BUSCADOR
FIND YOUR SHOWROOM IN OUR BROWSER



2021 P13 02/2021

PORCELANOSA S.A.U. se reserva el derecho de modificar y/o suprimir ciertos modelos expuestos en este catálogo sin previo aviso. Los colores de las piezas pueden presentar ligeras diferencias respecto a los originales. Los ambientes se muestran en este catálogo son sugerencias decorativas de carácter publicitario debiéndose utilizar en la instalación real las instrucciones de colocación editadas por PORCELANOSA.

2021 PORCELANOSA

El contenido de este catálogo está protegido por la Ley de Propiedad Intelectual, Real Decreto Legislativo 1/1996. Cualquier reproducción del mismo, en parte o en su totalidad, sin autorización expresa de PORCELANOSA puede ser sancionada conforme el Código Penal.

PORCELANOSA S.A.U. reserves the right to modify and/or discontinue certain models displayed in this catalogue. The colours of pieces displayed herein may differ slightly from originals. The settings shown in this catalogue are design proposals for advertising purposes. In real situations in which the tiles are laid, the installation instructions published by PORCELANOSA should be followed.

2021 PORCELANOSA

The contents of this catalogue are protected by virtue of the Spanish Intellectual Property Act, Royal Legislative Decree 1/1996. The partial or total reproduction of this catalogue, without the express authorisation of PORCELANOSA is punishable under the Spanish Criminal Code.

CERAMIC BOOK ANNEX 20201

Diseño y fotografía: Dpto. Marketing y Diseño Porcelanosa.

Edita: PORCELANOSA S.A.U.

Design & photography: Porcelanosa's Marketing & Design Department.

Edition: PORCELANOSA S.A.U.



